



## DER SCHORNSTEIFEGER

IHR SICHERHEITS-, UMWELT UND ENERGIEEXPERTE

# INFOBRIEF Ihres Schornsteinfegermeisters

Schornsteinfegermeisterbetrieb  
**Lothar Schmidt**



Schornsteinfegermeister  
Energieberater des Handwerks



LGA geprüfte Qualifikation  
Als Gebäudeenergieberater  
Zertifikats-Nr.: 001188  
Gültig bis: 05.05.2012

Hochstr. 12  
33615 Bielefeld

Telefon 0521-7709231  
Fax 0521-7709232

Email  
[Lotharschmidt@gmx.net](mailto:Lotharschmidt@gmx.net)

Homepage  
[www.schornsteinfegermeister-bielefeld.de](http://www.schornsteinfegermeister-bielefeld.de)



Mein Betrieb nimmt seit 2003 am integrierten Qualitäts- und Umweltmanagementsystem des Schornsteinfegerhandwerks teil.

Ihr Schornsteinfeger  
sorgt für



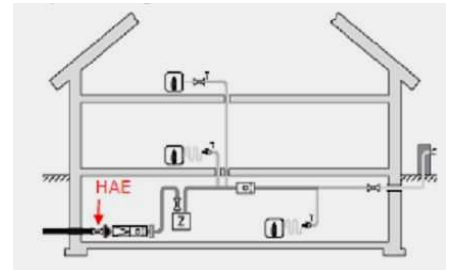
**Sehr geehrte Kundin, sehr geehrter Kunde,**

### Ist Ihre Leitung ..... noch ganz dicht?

mit diesem Infobrief möchte ich Sie über ein neues Serviceangebot meiner Firma informieren. **Die Gashausschau.**

Ab sofort führen wir für Sie die jährlich vorgeschriebene Überprüfung der gesamten Gasanlage nach den Technischen Regeln für Gasinstallationen Nr. 13.3.1.1 durch.

Wussten Sie, dass ab Ihrer Hauptabsperrvorrichtung (HAE s. Abb.) des Gas-Netzanschlusses die Verantwortung für die Gasinstallation in den Händen von Eigentümern und Mietern liegt?



### Der Zahn der Zeit

Er nagt auch an Ihrer Hausgasleitung. Bisher wurde Ihnen nahe gelegt, Ihre Anlage jährlich einmal zu kontrollieren. Mit der Änderung der "Technischen Regeln für Gasinstallationen (TRGI 2008)" wurde diese Überprüfung für den Hausbesitzer zur jährlichen Verpflichtung erhoben. Ein Risiko auf leisen Sohlen.

### Vielfach unbekannt

Im Rahmen der allgemeinen Versicherungspflicht, aber auch durch den Abschluss eines Gaslieferungsvertrages, ist der Gebäudeeigentümer zur regelmäßigen und sachkundigen Überprüfung seiner Hausgasleitung verpflichtet. Vermietern obliegen darüber hinaus Prüfungs und Instandhaltungspflichten. Für eine Gashausschau benötigt man mehr als nur eine gute Nase. Die Gashausschau ist ein wichtiger Sicherheits-Check.

### Was ist wenn?

Spätestens im Schadensfall muss vor Gericht dokumentiert werden, dass sachgerechte und regelmäßige Überprüfungen der Hausgasleitungen stattgefunden haben.

Nur so können sich Hauseigentümer gegenüber Schadensersatzansprüchen Dritter entlasten.

### Unser Angebot - Sicherheit am laufenden Meter

**WIR** kontrollieren, gegen einen geringen Kostenaufwand, die für alle Gasverbrauchseinrichtungen im Gebäude frei verlegten Gasleitungen auf einen einwandfreien Zustand, Absperrreinrichtungen am Hausanschluss und am Zähler auf freie Zugänglichkeit, Leitungsöffnungen auf vorschriftsmäßige Verwahrung, und die Be- und Entlüftung bei nachträglicher Verkleidung frei verlegter Innenleitungen.

### Dokumentation

**WIR** dokumentieren in einem Prüfprotokoll die komplett durchgeführte Hausschau, alle geprüften Leitungen, Geräte und Lüftungsanlagen ggf. mit einer Mängelbeschreibung und dem Zeitpunkt der Kontrolle.

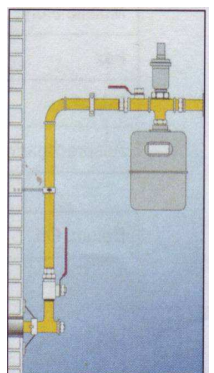
### Ihre Vorteile

- **Höhere Sicherheit für Familie und Mieter**
- **Früherkennung von Schäden**
- **Vermeidung hoher Reparatur- und Folgekosten**
- **Erhöhung der Betriebssicherheit**
- **Juristische Entlastung im Schadensfall durch den Nachweis der regelmäßigen und sachkundig durchgeführten Überprüfung**
- **Nachweis gegenüber dem Gebäudeversicherer**
- **Ist Ihre Gasuhr zu groß? Dann zahlen Sie evtl. zu viel Grundgebühr!**

### Mit Sicherheit - ein gutes Gefühl

Haben Sie Interesse an meinem Angebot? Anruf genügt oder Rückseite ausfüllen und ab zur Post. Gerne können Sie mir Ihre Antwort auch per Fax zusenden.

Ihr Bezirksschornsteinfegermeister  
**LOTHAR SCHMIDT**



Telefon 0521-7709231  
Fax 0521-7709232  
Mobiltelefon 0151-50366792  
Email: [lotharschmidt@gmx.net](mailto:lotharschmidt@gmx.net)  
Homepage: [www.schornstefegermeister-bielefeld.de](http://www.schornstefegermeister-bielefeld.de)

Herrn  
Lothar Schmidt  
Schornstefegermeister  
Hochstr. 12  
  
33615 Bielefeld



## Rückantwort

Auch per Fax 0521-7709232 oder Email an [lotharschmidt@gmx.net](mailto:lotharschmidt@gmx.net) möglich

### **Der Gas- Leitungs- und Geräte- Check** Prüfung und Kontrolle der gesamten Gashausanlage

#### **MEIN ANGEBOT:**

GASHAUSSCHAU NACH TRGI 2008

FÜR DIE ERSTEN BEIDEN GASVERBRAUCHSEINRICHTUNGEN 16,90€ ZUZÜGLICH MwSt.  
FÜR JEDE WEITERE GASVERBRAUCHSEINRICHTUNG 6,50€ ZUZÜGLICH MwSt.

- Gerne nehme ich Ihr Angebot an.  
Bitte führen Sie im Rahmen der jährlichen Schornstefegerarbeiten am genannten Standort der Feuerungsanlagen zusätzlich die Gashausschau durch.
- Ich wünsche einen Rückruf zur weiteren Beratung!

	Eigentümer/ Hausverwaltung	Grundstück der Gashausschau
Vorname		
Name		
Str./ Hs.- Nr		
PLZ/ Ort		
Telefon		
Handy		
Fax		
E-Mail		
Ansprechpartner		

Datum, Ort	
------------	--

\_\_\_\_\_  
Unterschrift